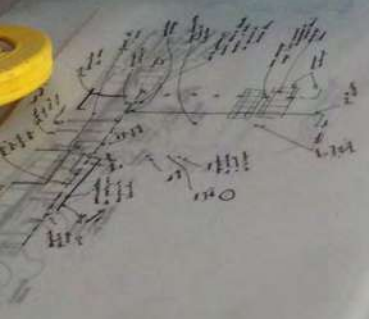


- photos
- dimension
- nombre.
L'insertion d'objet de récupération
voir ROTOR
Romain Hureau

↳ photos
↳ Réalisation INDESIGN.

INVENTAIRE À FAIRE

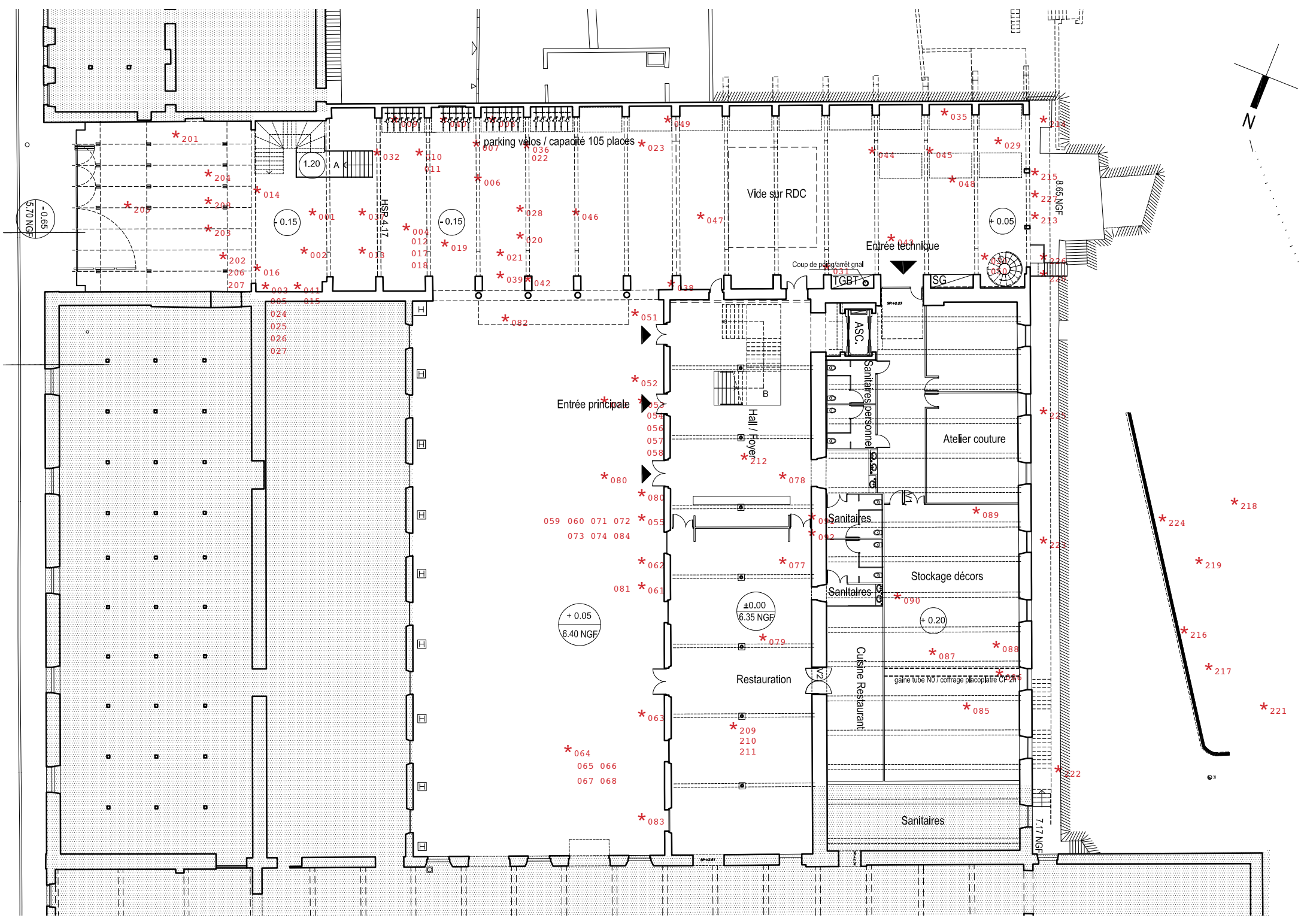
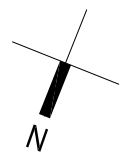
- Préparer les photos.
↳ trier par série.] INVENTAIRE Photos.
- faire texte des photos
- faire le index -]
- faire les traces au sol. → intervention 2011
- préparer les plaques (carton pour réaliser les pochettes) et le matériel.
- mettre au propre l'inventaire des objets de récupération.
↳ en DESIGN - (mettre en forme).
- faire les luminaires.
↳ suspendre les luminaires.) saturation sur site.
- faire un recueil photos du travail de la résidence (voir).
↳ En ACTION! (photos au lieu de travail / photo en train de réaliser les installations / ...)



RESIDENCE D'ARCHITECTES SEPTEMBRE 2015

Inventaire des indices sensibles

Jérôme Guéneau & Catherine Rannou, Silvia Meneghini architectes





R RDC
22/09/15

001

Empreinte de couvercle de citerne, laisse ressentir que le sol peut être creux



R RDC
22/09/15

002

Variétés de traitements du béton, histoire des aménagements successifs



R RDC
22/09/15

003

Trace des longrines de fondation, béton imprimé



R RDC
22/09/15

004

Typographie technique, à reprendre pour signalétique projet, trouver les pochoirs

005 | R RDC
22/09/15

Plante qui pousse dans les anfractuosités du béton et des rigoles, plante qui accueille, à l'entrée du site : Physalis



006 | R RDC
22/09/15

Structure en béton banché, trace des coffrages en planches de pin, Claude Parent, Le Corbusier...la reconstruction, culture des ingénieurs de la SEITA qui ont conçu cet ouvrage



007 | R RDC
22/09/15

Portiques en béton à mettre en valeur
hillorumqui sum harum quo invel is
resto ipsae ne voloris de proritibus



008 | R RDC
22/09/15

Rebouchages, trous à mettre en valeur, traces des réseaux





R RDC
22/09/15

009

Reprises au plâtre ou peinture



R RDC
22/09/15

010

Traces de rebouchage lissé, trace de l'outil de celui qui l'a réalisé



R RDC
22/09/15

011

Béton imprimé à conserver, à reprendre comme finition de sols extérieurs



R RDC
22/09/15

012

Différentes forces d'impression, crée des reliefs dans le sol

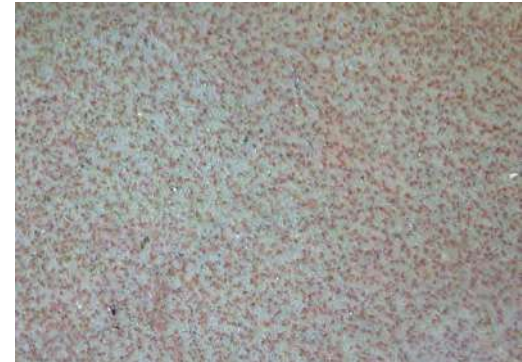
013 | R RDC
22/09/15

Imprimé et inscriptions à conserver, moyen également de signalétique, de mémoire à réutiliser



014 | R RDC
22/09/15

Tôle métallique rouillée et piquée uniformément



015 | R RDC
22/09/15



016 | R RDC
22/09/15

Fissures permettant à des mousses ou plantes de s'installer au sol





R RDC
22/09/15

017

Coulures de béton au sol dessinant des paysages



R RDC
22/09/15

018

Coulures de béton qui accrochent différemment la lumière et crée un sol anti-dérapant efficace



R RDC
22/09/15

019

Traces de longrines au sol et coulures de béton anti-dérapant



R RDC
22/09/15

020

Traces de caniveaux comblés ou de pieds de cloisons déposées.

021 | R RDC
22/09/15

Mousse et végétation installée dans les fissures des dalles



022 | R RDC
22/09/15

Surépaisseur de dalle béton, adoucie par des terrassons en ciment, sonne creux ponctuellement



023 | R RDC
22/09/15

Les feuilles des magnolias de la cours des magasins, entrainées par le vent se réfugient le long des murs sud du bâtiment



024 | R RDC
22/09/15

Touffe de Physalis Alkekengi ayant poussé dans les caniveaux en béton. (Alkékenge, Lanterne, Amour en cage, Cerise d'hiver) Fait penser aux lanternes magiques évoquées au début du projet, pourraient être réinterprétées pour les luminaires ou le volume de la petite salle de cinéma.





R RDC
22/09/15

025

Touffe de Physalis Alkekengi



R RDC
22/09/15

026

Détail du fruit et fleur de Physalis



R RDC
22/09/15

027

Détail de fruit et fleur de Physalis



R RDC
22/09/15

028

Plaques en fonte, témoin des réseaux souterrains à explorer

029

R RDC
22/09/15

Tissage entre structure, remplissage, bien dissociés, on comprend les différentes actions de modifications du bâtiment, réseaux d'alimentation visibles des luminaires apparent, ombres marquées



030

R RDC
22/09/15

Salpêtre, et pierre qui apparait, telles des cartes de géographie, cartes de l'histoire du bâtiment



031

R RDC
22/09/15

Jeu de patience dessiné à la craie, esthétique du jeu éphémère, jeu à la craie, à reprendre pour certaines signalétiques dans le projet

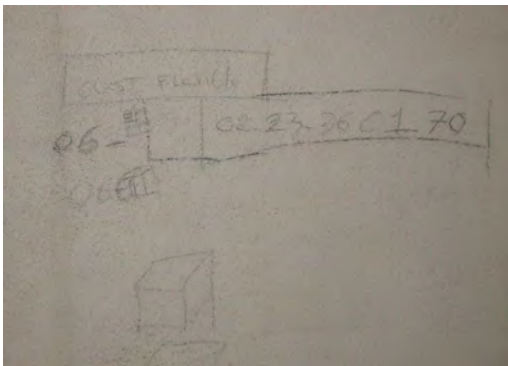


032

R RDC
22/09/15

Câble électrique coupé net, esthétique de la tranche, de la découpe, qui laisse à voir l'intérieur et les strates de la fabrication (bonbon anglais enrobés de réglisse)





R RDC
22/09/15

033

Numéro de téléphone pour mémoire (entreprise de réseaux hydrauliques de la région ayant travaillé ici probablement) essais de dessins en perspective d'un cube, la salle de cinéma...

037 | R RDC
22/09/15

Traces et esthétique du graphisme à retenir pour signalétiques ultérieures



R RDC
22/09/15

034

Traces de collage de faiences, à garder comme trace d'une échelle humaine, à chaque fois qu'il y a des lavabos ou traces cela signifie que des ouvriers devaient s'y avec les mains, car travail salissant (le tabac ou vidange ou autre)

038 | R RDC
22/09/15

Les portes ajoutées ne sont pas à l'échelle du bâtiment. Etre attentifs à cette question d'échelle, le bâtiment n'est pas standard, alors que les portes utilisées le sont le plus souvent



R RDC
22/09/15

035

Structure monumentale, complexe, évoluée qui soutient le jardin en terrasse de l'ancienne maison du directeur. Cela rappelle que des ingénieurs travaillaient à la Seita et imaginaient des constructions techniquement intéressantes

039 | R RDC
22/09/15

Numérotation des éléments de structure pour repérages (entretien, ou repères pour camions de livraison)



R RDC
22/09/15

036



040 | R RDC
22/09/15

Apport de lumière du sud très efficace, ouvrir la porte comblée de parpaings avec du ferre translucide





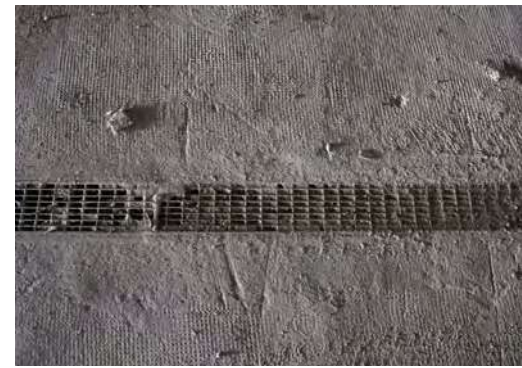
R RDC
22/09/15

041

Reprises de peinture successives à conserver, ou utiliser comme mode d'entretien : la superposition, le recouvrement juste là où c'est nécessaire.

045 | R RDC
22/09/15

Grilles et traces de machines



R RDC
22/09/15

042

Inscription au mur sans pochoir, moins intéressant

046 | R RDC
22/09/15

Traces de rayures de machines ou de chariots sur béton lisse



R RDC
22/09/15

043

Lumière intéressante, ambiance à conserver, en reprenant une couleur jaune et des murs jaunes.

047 | R RDC
22/09/15

Lumière intéressante, répétition des poteaux lisses de structure, sols rugueux et habités par des feuilles d'arbre



R RDC
22/09/15

044

Caniveaux au sol, voir d'où vient ces eaux, grille standard, et béton

048 | R RDC
22/09/15

Tracés au sol des structures rectilignes, tracé tortueux des grilles, garder cette complexité des dessins, ne pas chercher à cacher ni simplifier, ni effacer





R RDC | 049
22/09/15

053 | Q RDC
22/09/15

Verre translucide imprimé, briques peintes, trous pour fixations, différentes couches de peinture à garder, références RAL couleur à prendre



R RDC | 050
22/09/15

Cartographie des murs, cartes créent par le salpêtre

054 | Q RDC
22/09/15

Empreintes, couleurs à référencer



Q RDC | 051
22/09/15

Empreintes des machines, des rouleaux de tuyaux à conserver

055 | Q RDC
22/09/15

Peinture sur granit possible, cloquage à sabler, ne pas faire disparaître les motifs liés différentes couches de peinture



Q RDC | 052
22/09/15

Empreintes des différentes reprises à conserver, couleurs à référencer

056 | Q RDC
22/09/15

Trace de tuyaux ou câbles qui ont fait pochoir, à conserver





Q RDC | 057
22/09/15

Cloquage peinture et trace de rouleaux de tuyaux, brique peinte et granit



061 | Q RDC
22/09/15

Reprises du linteau et des jambages en béton, motif abstrait intéressant à conserver. Traces de ciment à conserver



Q RDC | 058
22/09/15

Brique rouge ébréchée, la sabler pour refaire apparaitre ce matériaux, symbole de l'industrie également



062 | Q RDC
22/09/15

Traces de dessin au crayon pour fixation d'une machine à conserver, empreinte de peinture verte



Q RDC | 059
22/09/15

Strates de collages successifs et peintures, références couleur à prendre ? briques et traces carrelages



063 | Q RDC
22/09/15

Strates linéaires de peintures (blanc, bleu, noir, blanc beige) lignes à conserver comme les corniches, qui témoignent de la couverture passée de cette cour



Q RDC | 060
22/09/15

Strates de collages successifs et peintures, références couleur à prendre ? briques et traces carrelages



064 | Q RDC
22/09/15

Raccords entre bitume, ciment irréguliers à conserver, traces des chemins des chariots



Q RDC | 065
22/09/15

Raccords entre bitume, ciment irréguliers à conserver, traces des chemins des chariots



Q RDC | 066
22/09/15

Traces de talochage à la main à conserver, trace du geste



Q RDC | 067
22/09/15

Raccords rectilignes entre béton et bitume, traces des réseaux (couvertcles, à vérifier)



Q RDC | 068
22/09/15

069 | Q RDC
22/09/15

Vue générale, patchwork de peintures et reprises à conserver



070 | Q RDC
22/09/15

Strates linéaires de peintures (blanc, bleu, noir, blanc beige) lignes à conserver comme les corniches, qui témoignent de la couverture passée de cette cour



071 | Q RDC
22/09/15

Strates de collages successifs et peintures, références couleur à prendre



072 | Q RDC
22/09/15

Strates de collages successifs et peintures, références couleur à prendre ? briques et traces carrelages





Q RDC | 073
22/09/15

Couches de peintures cloquées, dessinent des cartes, à sabler légèrement



Q RDC | 074
22/09/15

Couches de peintures cloquées, dessinent des cartes, à sabler légèrement



Q RDC | 075
22/09/15

Dalles de granit avec inscriptions à conserver des différentes nomenclatures de tabac



Q RDC | 076
22/09/15

Dalles de granit avec inscriptions à conserver des différentes nomenclatures de tabac

077 | Q RDC
22/09/15

Pierres apparentes, carte du monde à conserver tel quel



078 | Q RDC
22/09/15

Porte rebouchée, conserver les différentes reprises, et matériaux (granite, schiste, ciment...)



079 | Q RDC
22/09/15



080 | Q RDC
22/09/15

Porte qui n'est pas à l'échelle de l'ouverture de la façade, le fait qu'elle soit décentrée la fait apparaître comme un motif intéressant, idée à conserver pour d'autres percements





Q RDC
22/09/15

081

La porte centrée n'est pas à l'échelle, cumul de collages intéressants, qui animent la façade, à conserver

085 | O RDC
22/09/15

Lumière jaune à conserver, flocage à garder apparent, types d'ouvertures à garder également



Q RDC
22/09/15

082

086 | O RDC
22/09/15

Panneau handicapé à récupérer voir ne pas déplacer



Q RDC
22/09/15

083

087 | O RDC
22/09/15

Dessins au sol rouge à garder tel quel, lignes des chemins des chariots à conserver



Q RDC
22/09/15

084

088 | O RDC
22/09/15

Vues sur la végétation, à conserver, pas de menuiseries ou très fines à prévoir





O RDC | 089
22/09/15

Traces au sol, perspectives de poutres
à conserver et flocage

| 25/09/15



O RDC | 090
22/09/15

201 | S RDC
25/09/15



O RDC | 091
22/09/15

202 | S RDC
25/09/15



O RDC | 092
22/09/15

203 | S RDC
25/09/15





S RDC
25/09/15 | 204

208 | S RDC
25/09/15



S RDC
25/09/15 | 205

209 | Q RDC
25/09/15



S RDC
25/09/15 | 206

210 | Q RDC
25/09/15



S RDC
25/09/15 | 207

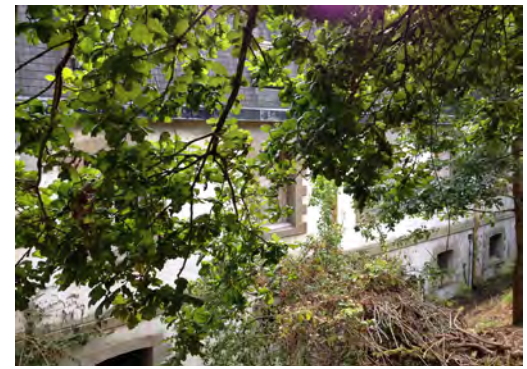
211 | Q RDC
25/09/15





Q RDC
25/09/15 | 212

216 | O RDC
25/09/15



O RDC
25/09/15 | 213

217 | O RDC
25/09/15



O RDC
25/09/15 | 214

218 | O RDC
25/09/15



O RDC
25/09/15 | 215

219 | O RDC
25/09/15





O RDC | 220
25/09/15

224 | O RDC
25/09/15



O RDC | 221
25/09/15

225 | O RDC
25/09/15



O RDC | 222
25/09/15

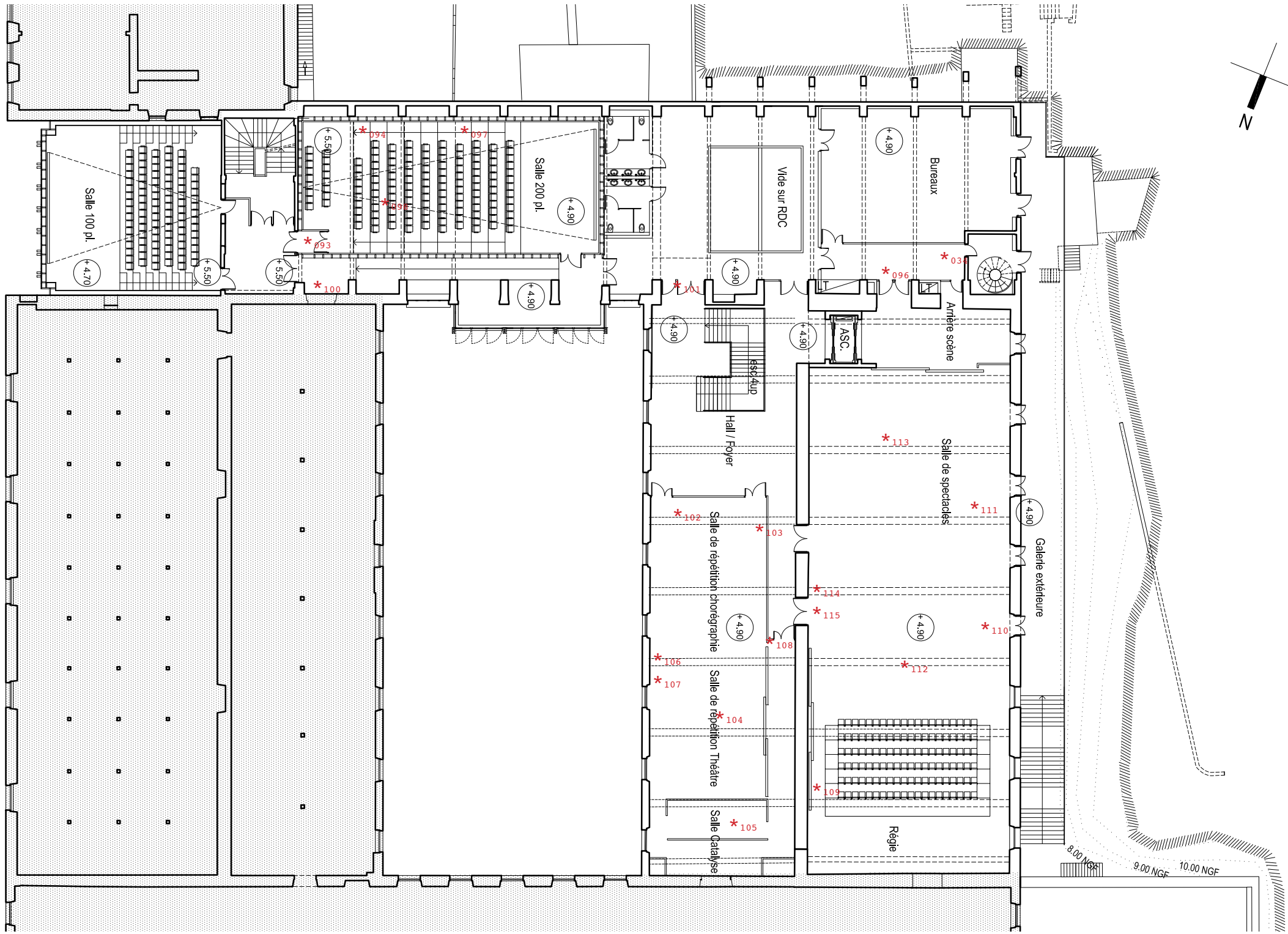
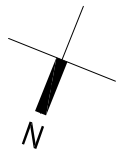
226 | O RDC
25/09/15



O RDC | 223
25/09/15

227 | O RDC
25/09/15







R R+1
22/09/15 | 093

097 | R R+1
22/09/15



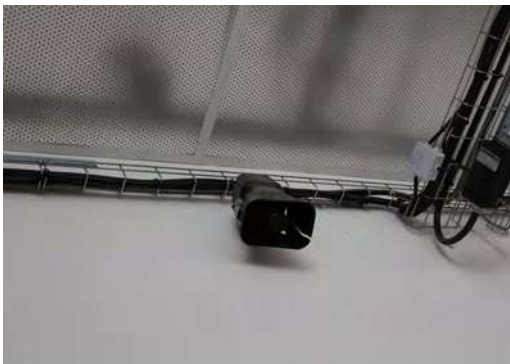
R R+1
22/09/15 | 094

098 | R R+1
22/09/15



R R+1
22/09/15 | 095

099 | R R+1
22/09/15



R R+1
22/09/15 | 096

100 | R R+1
22/09/15





Q R+1
22/09/15 | 101

105 | Q R+1
22/09/15



Q R+1
22/09/15 | 102

106 | Q R+1
22/09/15



Q R+1
22/09/15 | 103

107 | Q R+1
22/09/15



Q R+1
22/09/15 | 104

108 | Q R+1
22/09/15





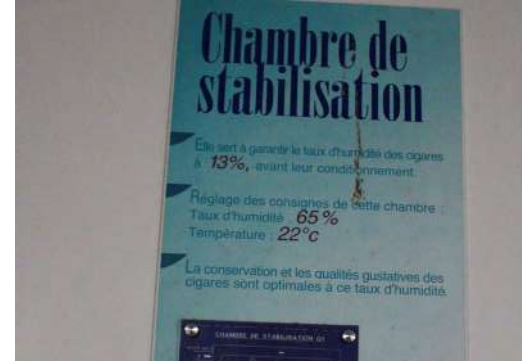
○ R+1
22/09/15 | 109

113 | ○ R+1
22/09/15



○ R+1
22/09/15 | 110

114 | ○ R+1
22/09/15



○ R+1
22/09/15 | 111

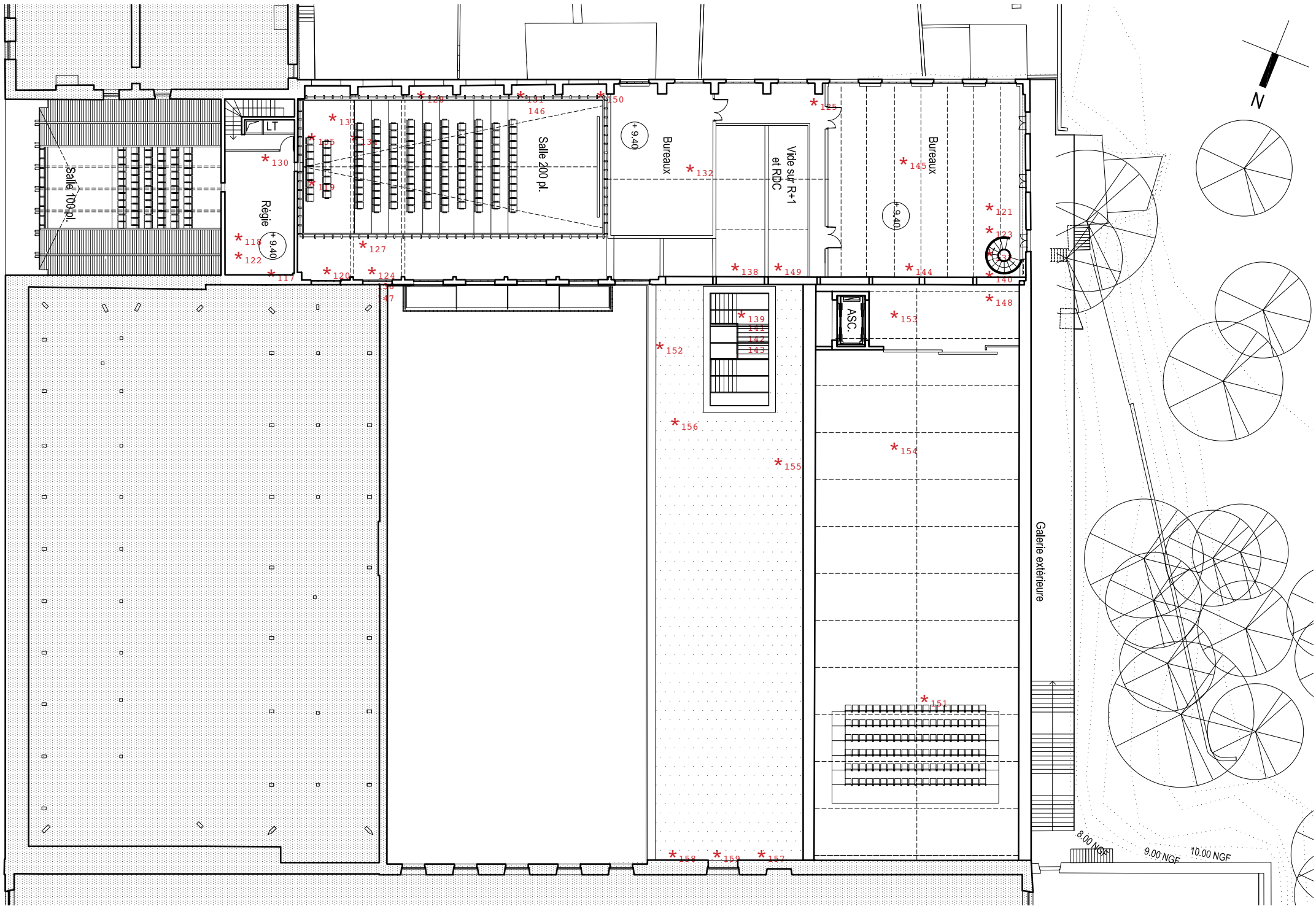
115 | ○ R+1
22/09/15



○ R+1
22/09/15 | 112

116 | ○ R+1
22/09/15







R R+2
22/09/15 | 117

121 | R R+2
22/09/15



R R+2
22/09/15 | 118

122 | R R+2
22/09/15



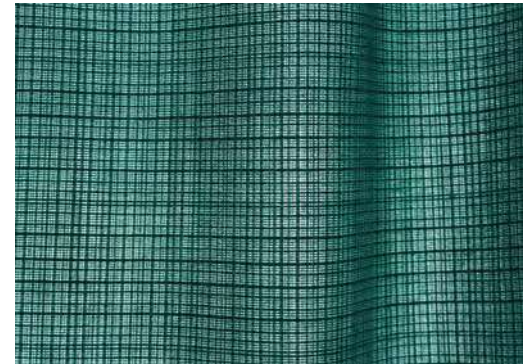
R R+2
22/09/15 | 119

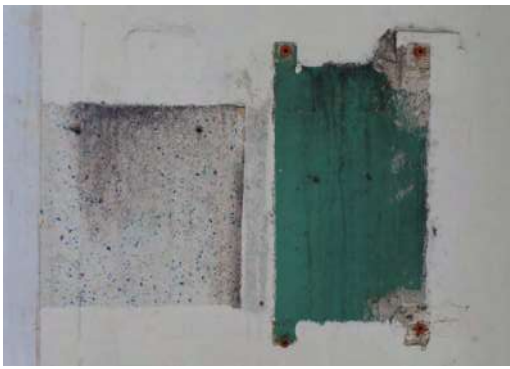
123 | R R+2
22/09/15



R R+2
22/09/15 | 120

124 | R R+2
22/09/15





R R+2
22/09/15 | 125

129 | R R+2
22/09/15



R R+2
22/09/15 | 126

130 | R R+2
22/09/15



R R+2
22/09/15 | 127

131 | R R+2
22/09/15



R R+2
22/09/15 | 128

132 | R R+2
22/09/15





R R+2
22/09/15 | 133

137 | R R+2
22/09/15



R R+2
22/09/15 | 134

138 | R R+2
22/09/15



R R+2
22/09/15 | 135

139 | R R+2
22/09/15



R R+2
22/09/15 | 136

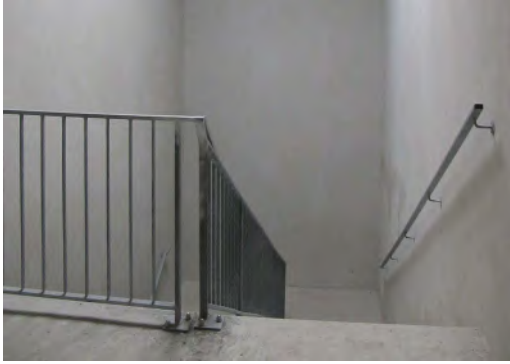
140 | R R+2
22/09/15





R R+2
22/09/15 | 141

145 | R R+2
22/09/15



R R+2
22/09/15 | 142

146 | R R+2
22/09/15



R R+2
22/09/15 | 143

147 | R R+2
22/09/15



R R+2
22/09/15 | 144

148 | R R+2
22/09/15





R R+2 | 149
22/09/15

153 | O R+2
22/09/15



R R+2 | 150
22/09/15

154 | O R+2
22/09/15



O R+2 | 151
22/09/15

155 | O R+2
22/09/15



O R+2 | 152
22/09/15

156 | O R+2
22/09/15





○ R+2
22/09/15

157



○ R+2
22/09/15

158



○ R+2
22/09/15

159