

# *Base*

---

**Joris Favennec & François Feutrie**  
**Parc du Thabor, Rennes**  
**Septembre 2015**



# Sommaire

**1.**

**Présentation  
du projet**

**2.**

**Vues générales  
& proposition de  
disposition dans  
l'espace**

**3.**

**Vues précises**

**4.**

**Annexe  
documentaire**

**5.**

**Extraction**

**6.**

**Socles béton  
& tiges filetées**

# 1.

## Présentation du projet

## Le socle vide

Différentes sculptures au Thabor ont été réalisées en partie par Charles Lenoir à partir de 1890 (professeur et directeur de l'école des beaux-arts de Rennes de 1881 à 1899). Les copies d'Antiques du Louvres et de Versailles ont été moulées et exécutées par les étudiants des beaux-arts (1889-1895). « Les figures et les vases, dit Dézallier d'Argenville, célèbre théoricien des jardins, contribuent beaucoup à l'embellissement et à la magnificence des jardins (...) ». « Le style épuré du paysagiste Denis Bühler excluait toute introduction d'œuvres d'art dans le jardin paysager. C'est en 1890 que la ville de Rennes, sur la proposition de Charles Lenoir, accepte de décorer le jardin à la française des statues et sculptures de l'école. (...) »<sup>1</sup>

Il existe parmi toutes ces sculptures un socle vide situé proche de l'orangerie (cf. 1. en annexe documentaire). Ce socle supportait auparavant la sculpture du buste de Charles Lenoir. Le buste de bronze a rejoint pendant la guerre en 1942 une usine d'armement pour y être fondue et transformée en canon de soixante-quinze mm. Il ne reste plus qu'un socle vide soulignant cette absence.

## Base

### EXTRACTION, MOULURES & TYPOLOGIE FORMELLE

Le socle est un élément important et questionné dans l'histoire de l'art et de la sculpture. Notre projet « Base » signifiant « socle », propose d'« extraire » du cèdre abattu quatre blocs pour les sculpter de façon singulière en puisant dans une typologie formelle des dessins et moulures des socles caractéristiques du jardin du Thabor dont celui vide soutenant auparavant le buste de Charles Lenoir.

Le projet *Base* évoque et s'inspire de ce socle vide et de tous les autres du jardin en soulignant les notions d'absence, de vide & d'invisible. Les dimensions du fût de cèdre étant conséquentes, il nous paraissait intéressant de travailler sur une forte visibilité et de conserver ses proportions actuelles tout en jouant sur les notions de forme/contreforme, d'extraction, de plein & de vide.

### DÉPLACEMENT PHYSIQUE & MENTAL

La pièce *Base* pourrait être exposée en plein milieu du Thabor sur les pelouses autorisées au public et visible de tous. Elle pourra être praticable, son titre fait d'ailleurs écho au jeu et au sport tel que le Baseball. Elle souligne les déplacements opérés, tout d'abord, un déplacement géographique dans le Thabor : extraction des formes caractéristiques des socles des sculptures existantes disséminées dans le jardin pour les rassembler et les injecter dans une nouvelle pièce centrale. Elle propose également le mouvement d'un bloc sculpté à l'autre et le déplacement de leur fonction de socle/support de sculpture à une fonction ouverte et praticable : telle la course d'un joueur de Baseball d'une base à l'autre.

### USAGE, DISPOSITION & PRATICABILITÉ

Nous souhaitons intervenir en milieu scolaire dans le cadre d'un atelier en amont fin juin pour travailler avec des élèves sur l'usage et la disposition possible de *Base* dans le Thabor (cf. partie suivante « Interventions & ateliers »).

L'usage de chaque bloc sculpté et du tronc évidé sera laissé libre et ouvert à l'imagination du public du Thabor. Les enfants pourront tout à la fois se cacher dans les cavités de l'arbre évidé et grimper sur le tronc et les blocs sculptés. *Base* sera praticable et chacun pourra y trouver son usage puisque l'œuvre ne sera pas contrainte dans sa forme par une fonction prédéterminée. Les personnes pourront s'asseoir dans les cavités de l'arbre évidé ou sur les blocs sculptés qui seront à mis chemin entre du mobilier de jardin (assises, tables de pique-nique, etc.), des sculptures praticables et un terrain de jeu. On pourra traverser le tronc de part en part à travers les quatre cavités.

### FAÇONNAGE, FIXATION & TRAITEMENT PARTICULIER

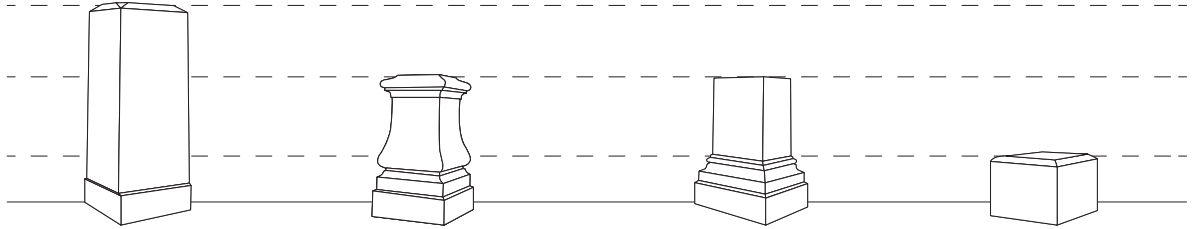
Les contreformes intérieur dans l'arbre resteront brutes de coupe de telle sorte que l'on comprenne le jeu d'extraction et les quatre blocs sculptés seront quant à eux rabotés, poncés et polis.

Les blocs seront fixés au sol pour un bon maintien et assurer la sécurité dans l'équilibre. Quatre mini dalles de béton pourraient être coulées dans lesquelles seraient fixés des fers à béton pour supporter chaque socle et les surélever du sol pour ne pas que le bois pourrisse au contact de la terre et de l'herbe humide. De même, il faudrait surélever le tronc sur des mini dalles pour ne pas qu'il touche le sol. Le bois de cèdre est imputrescible, il n'y aura donc pas besoin de lui appliquer un traitement particulier pour le protéger.

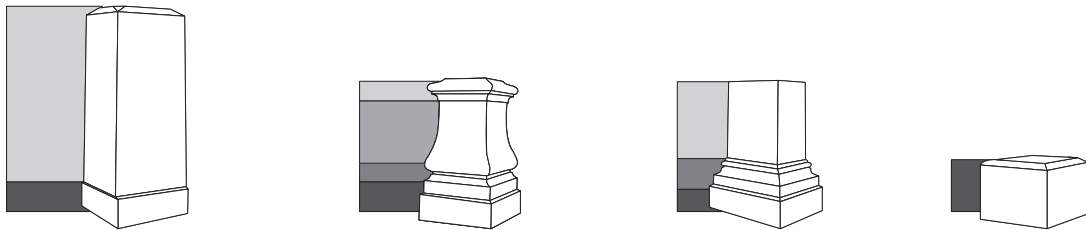
<sup>1</sup> Louis-Michel Nourry, « L'art au Thabor » in David Vincent, *Cryptomeria japonica, Invisible kogetsudai*, La galerie Art & Essai, Jardin du Thabor, Rennes, 2001. Partenariat: collection Yoon Ja & Paul Devautour.

# RELEVÉ ET ANALYSE DES SOCLES

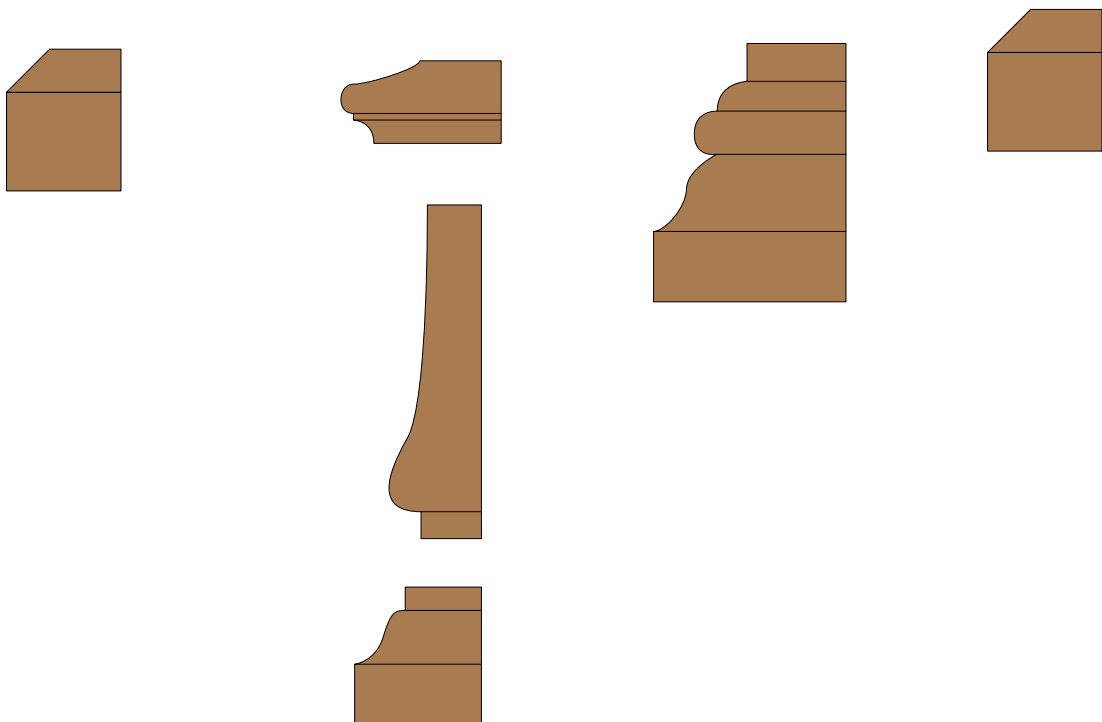
## TAILLES



## PROPORTIONS



## FORMES

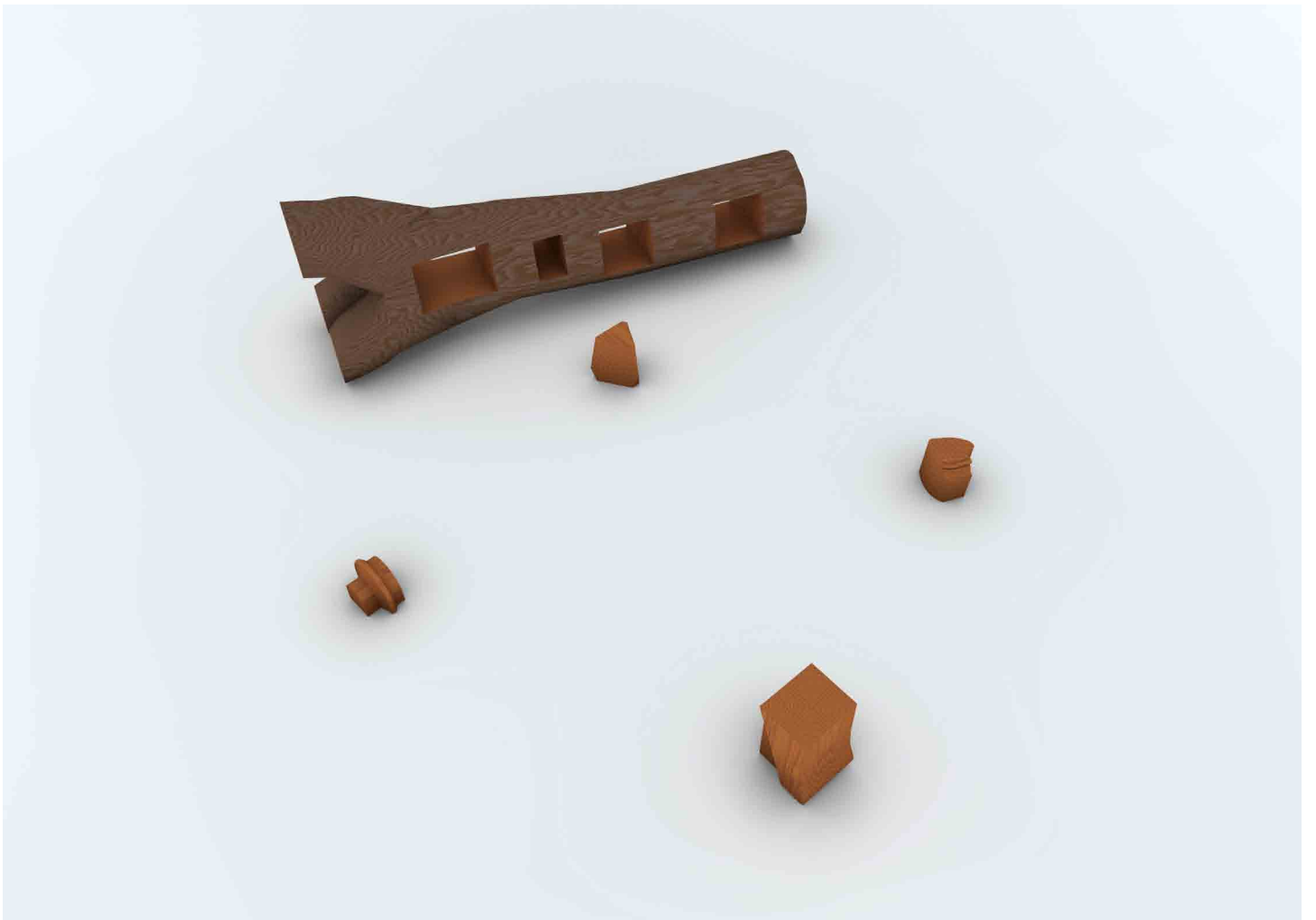




Extraction & sculpture des blocs extraits

# 2.

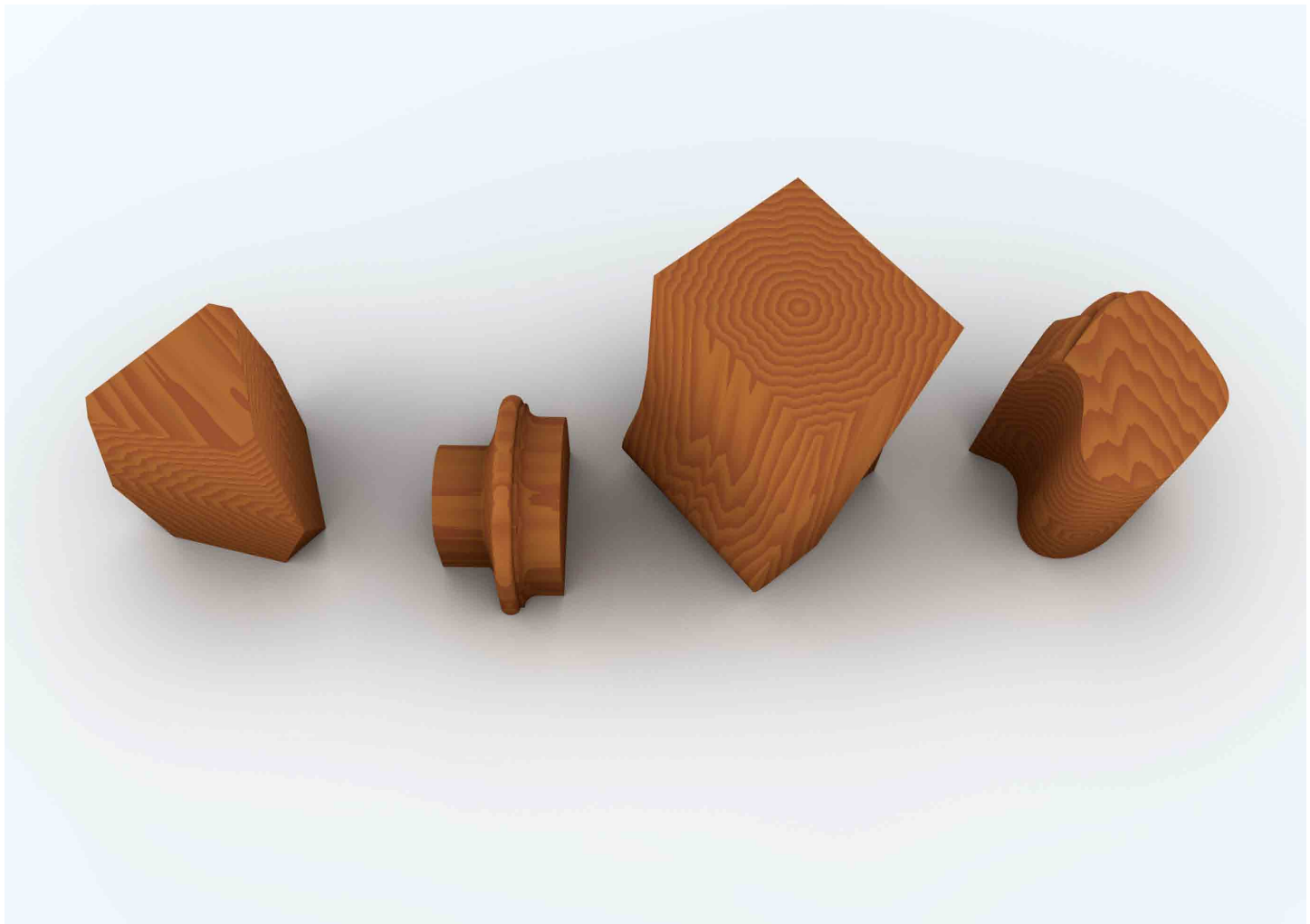
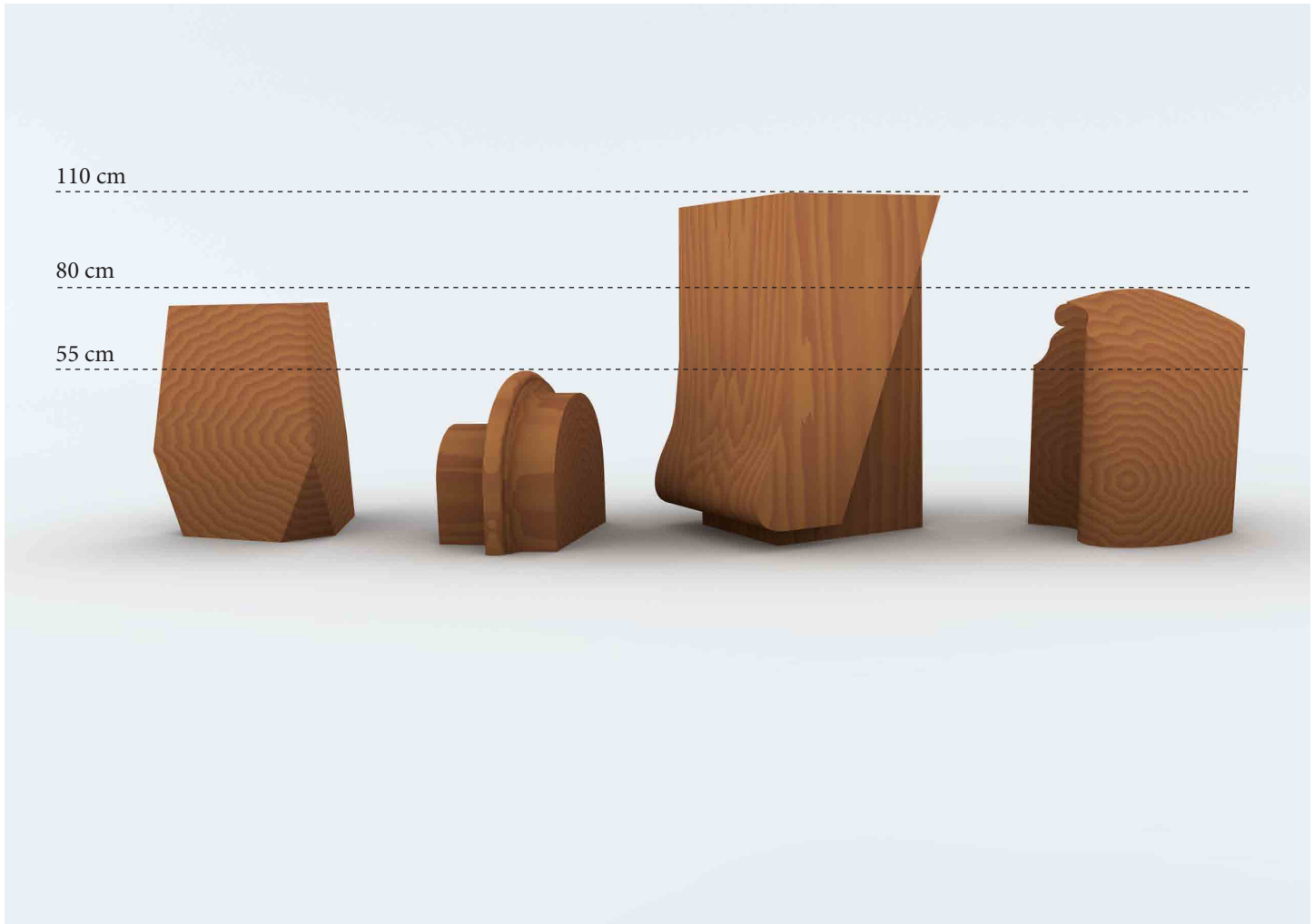
## Vues générales & proposition de disposition dans l'espace

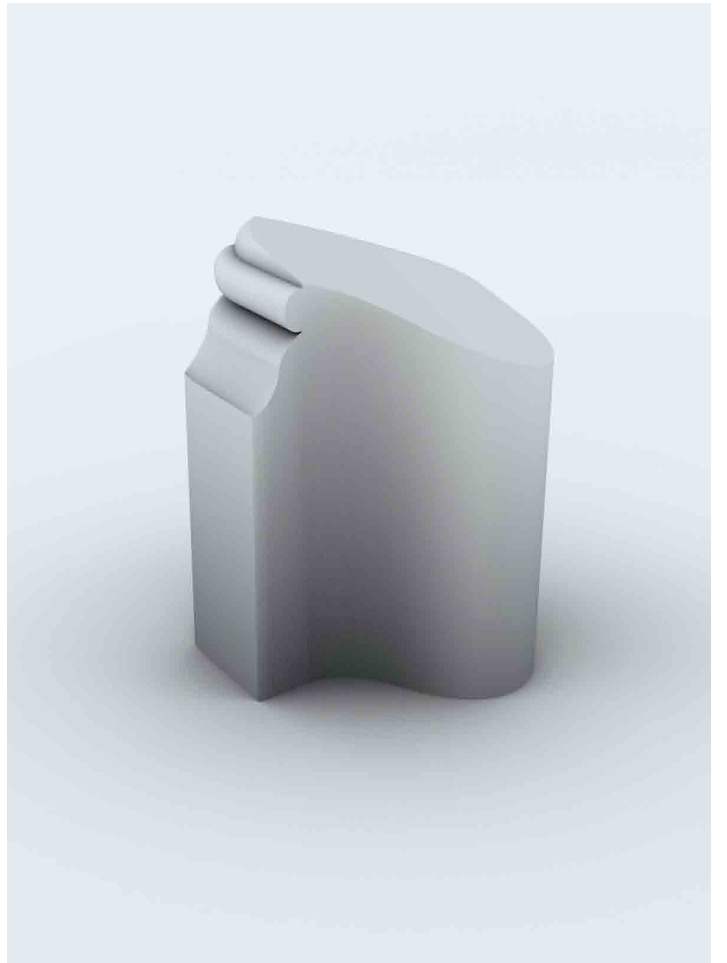
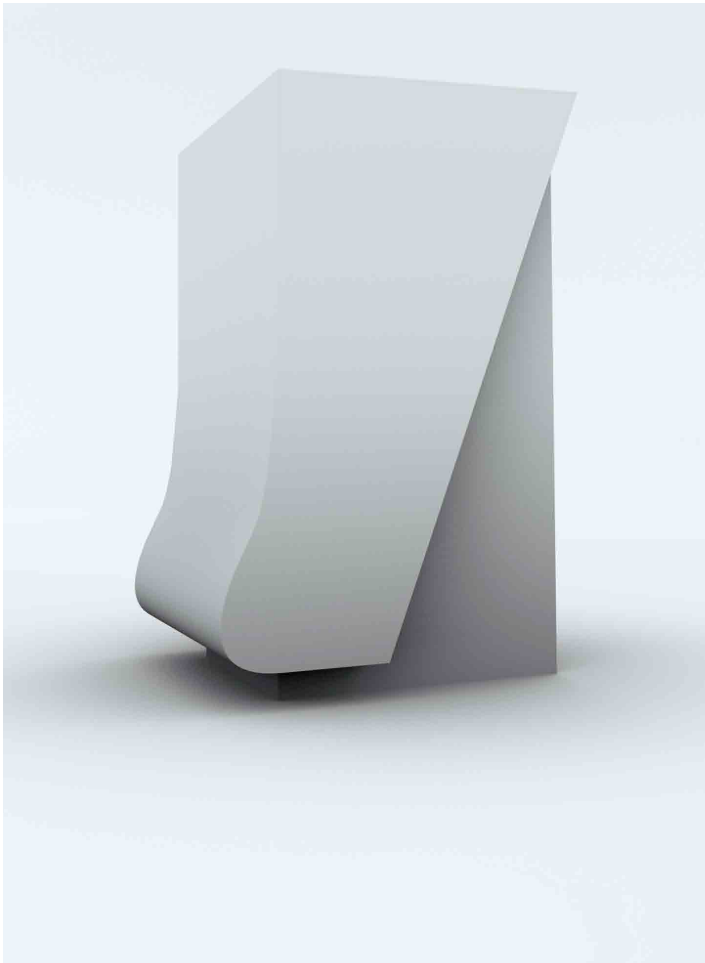
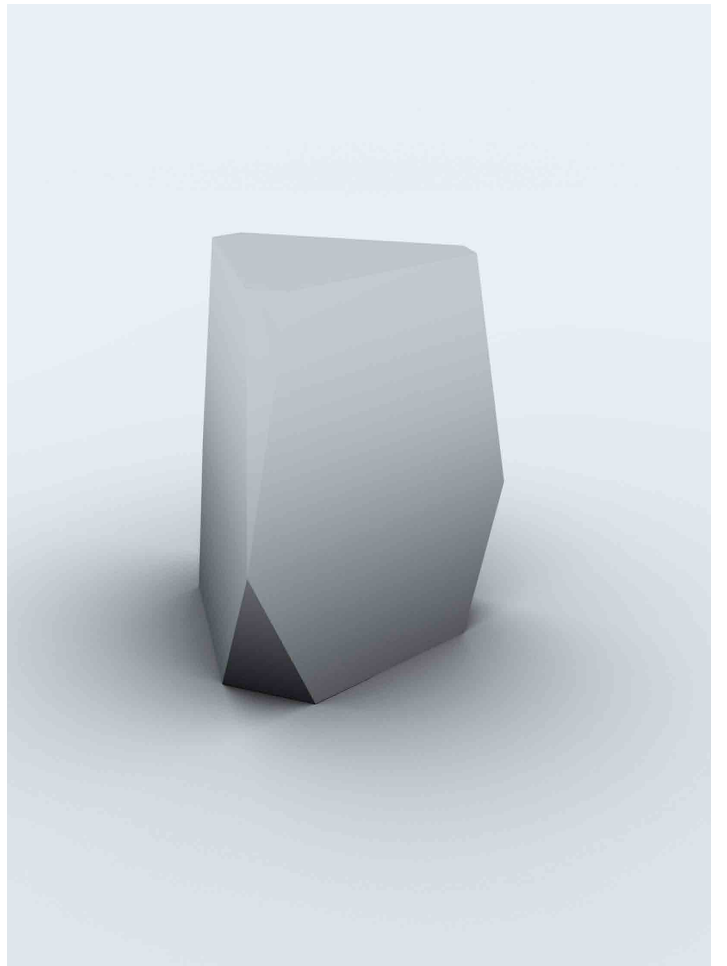
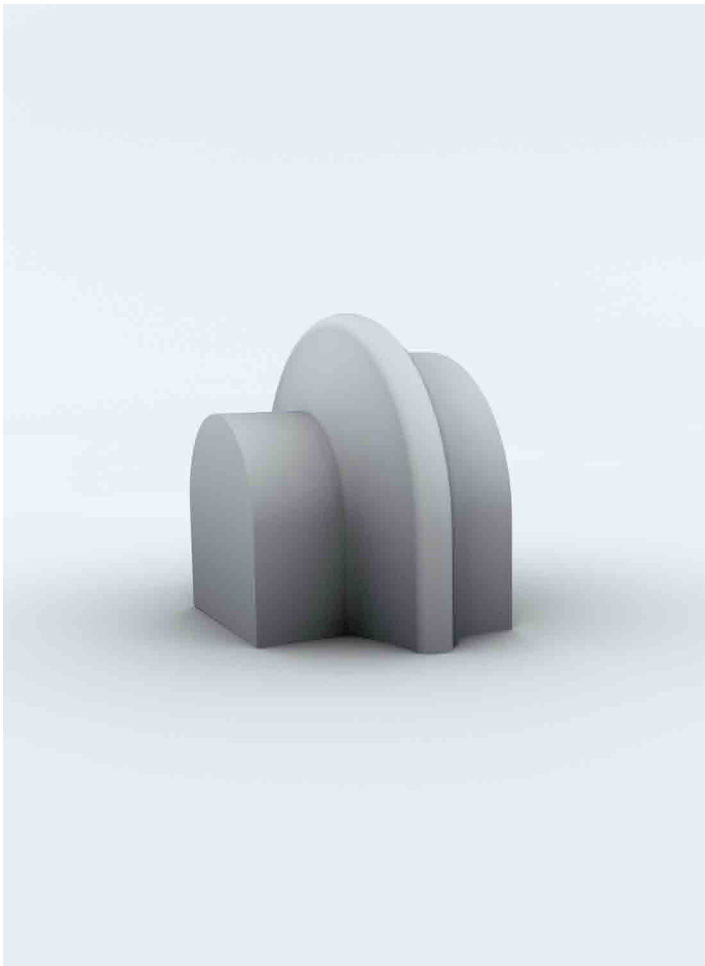




# 3.

## Vues précises





# **4.**

## **Annexe documentaire**



1. Socle vide soutenant auparavant le buste de Charles Lenoir



2. Autre socle présent au Thabor, *idem* pour 3. et 4.



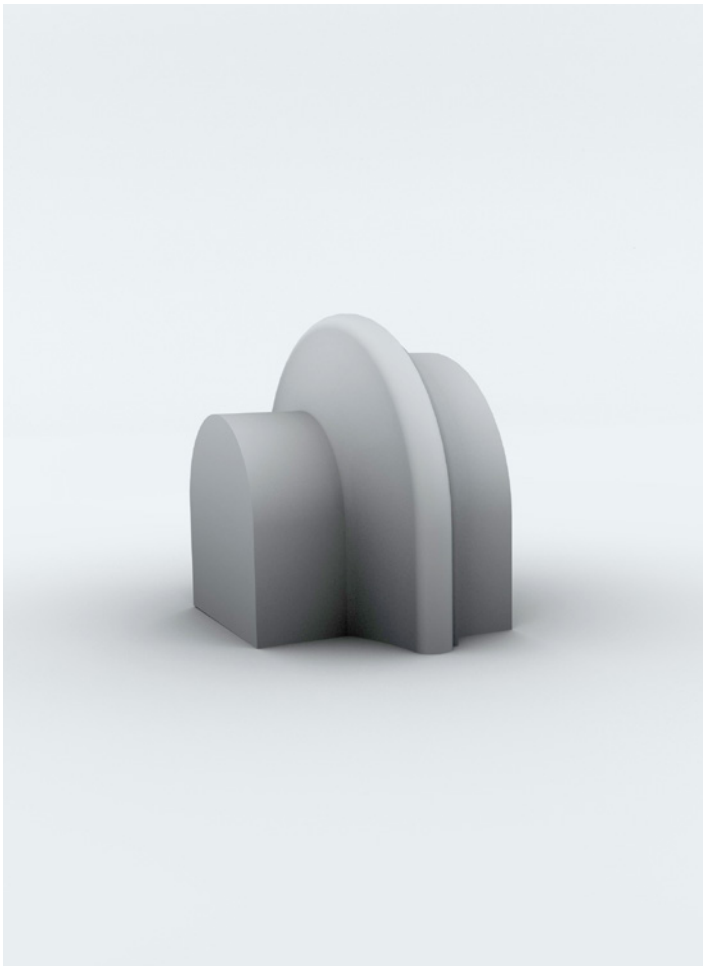
3.



4.

# 4.

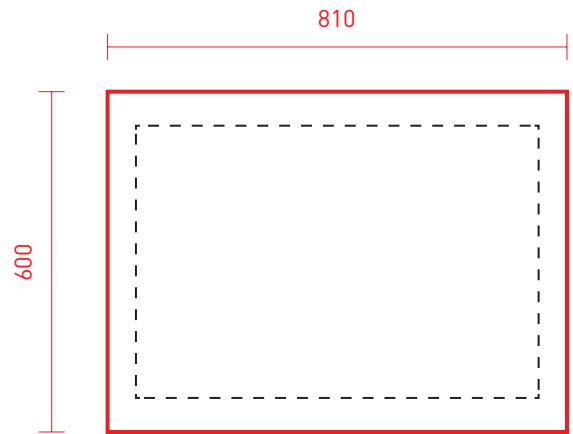
## Extraction



Bloc à extraire du fût

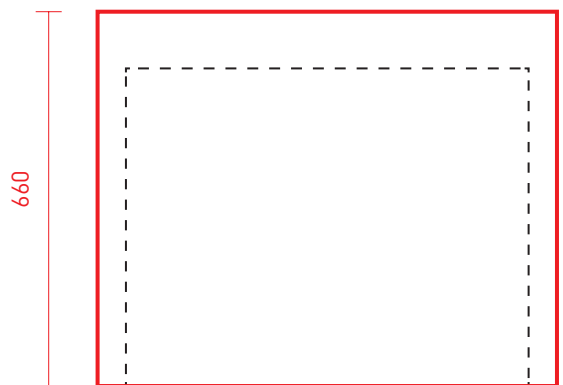


Bloc fini

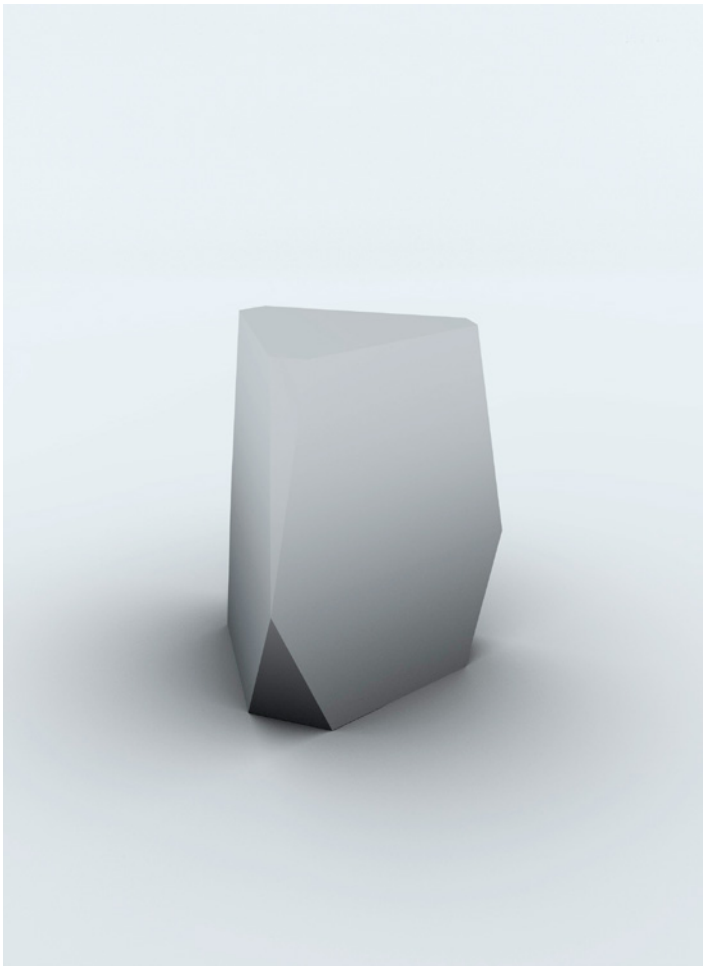


Longueur / largeur

## Bloc A



Hauteur

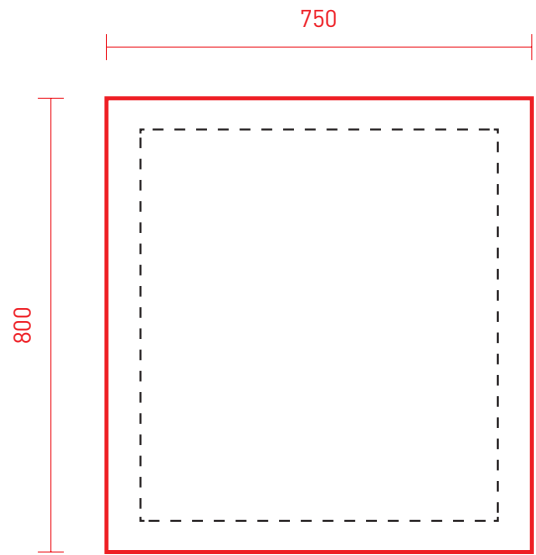


Bloc à extraire du fût

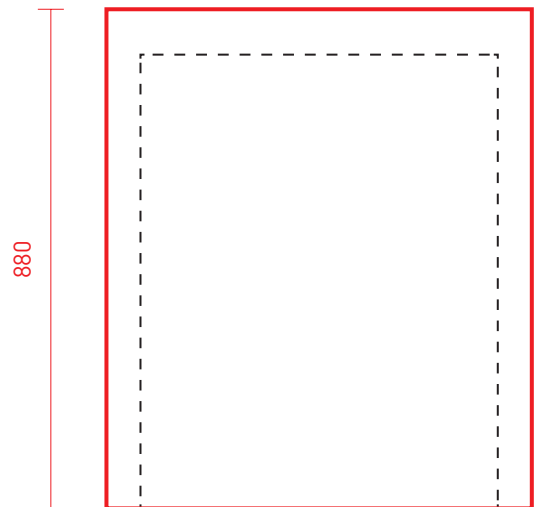


Bloc fini

## Bloc B



Longueur / largeur



Hauteur

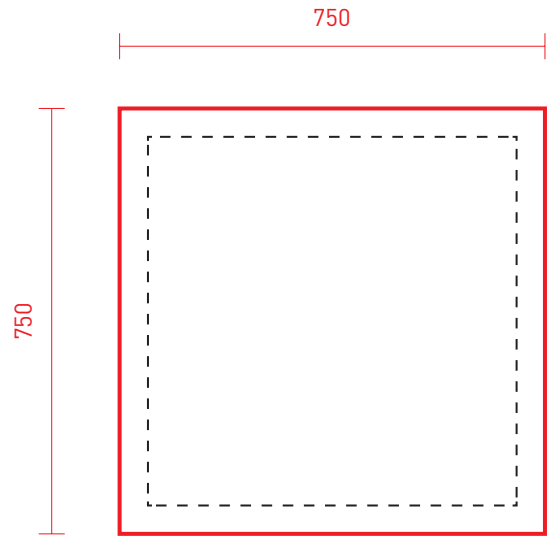




Bloc à extraire du fût

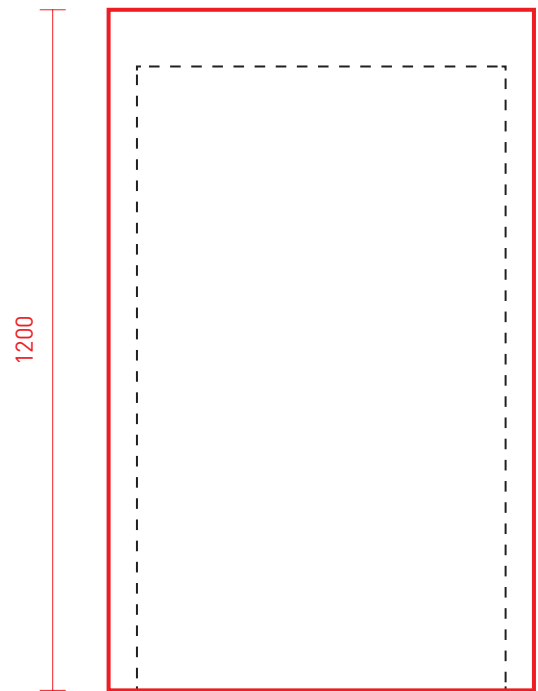


Bloc fini



## Bloc C

Longueur / largeur



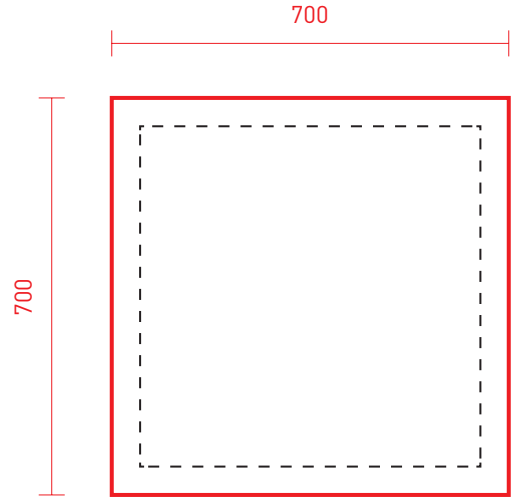
Hauteur



Bloc à extraire du fût

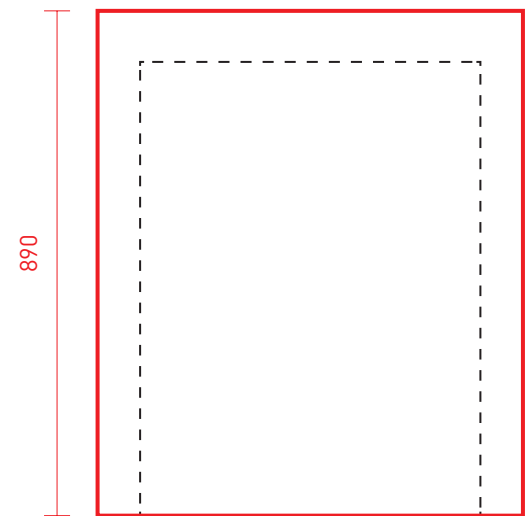


Bloc fini

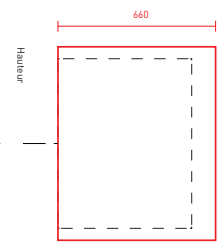
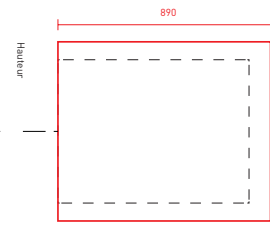
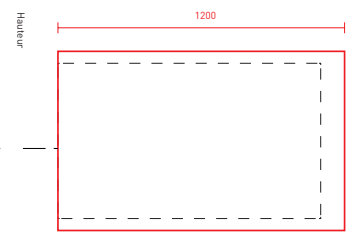
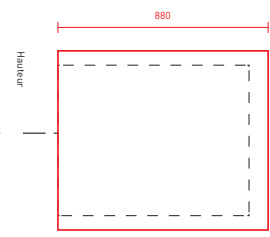
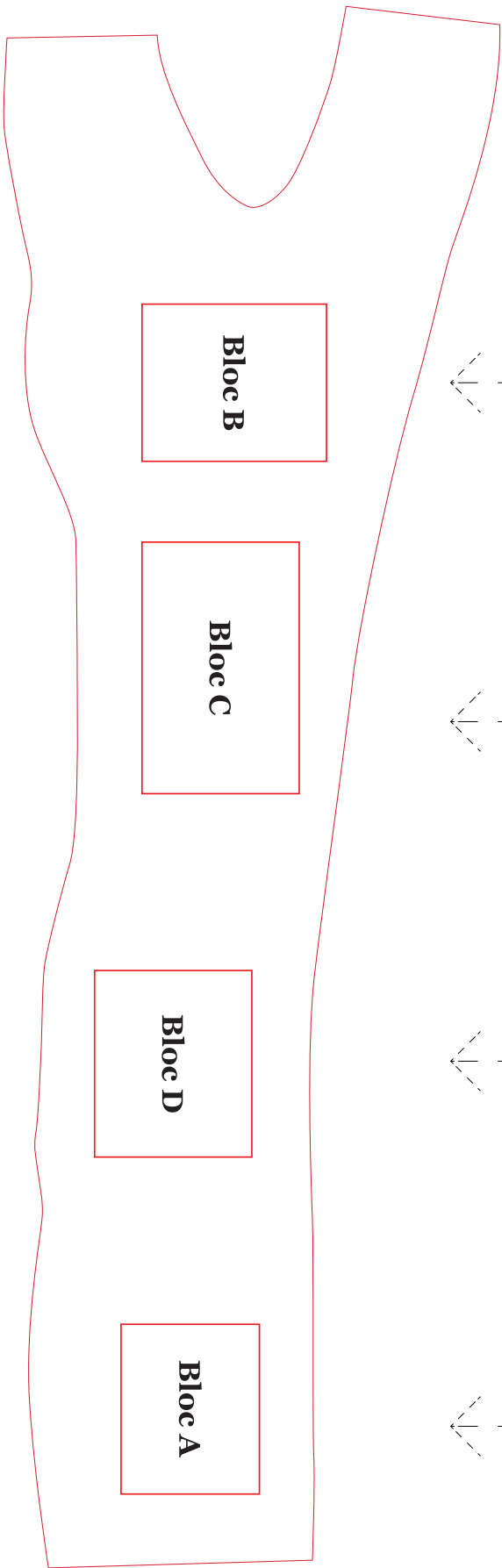


Longueur / largeur

**Bloc D**



Hauteur



# 6.

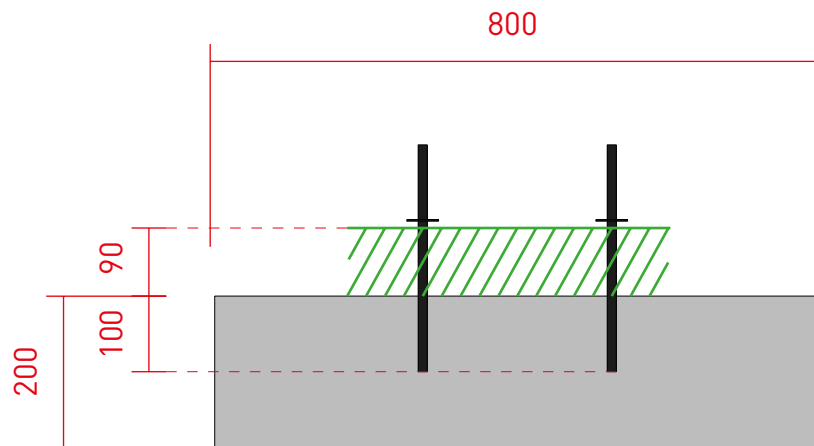
## Socles béton & tiges filetées

## Socles Béton

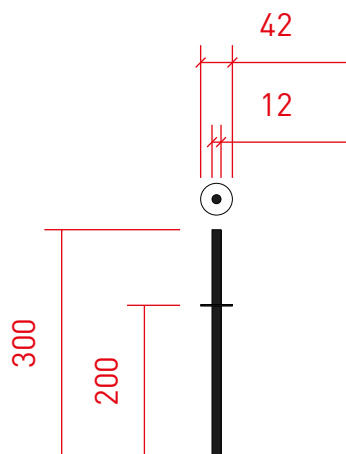
Volume béton / socle : 0,096m<sup>3</sup>

Volume béton total : 0,384m<sup>3</sup>

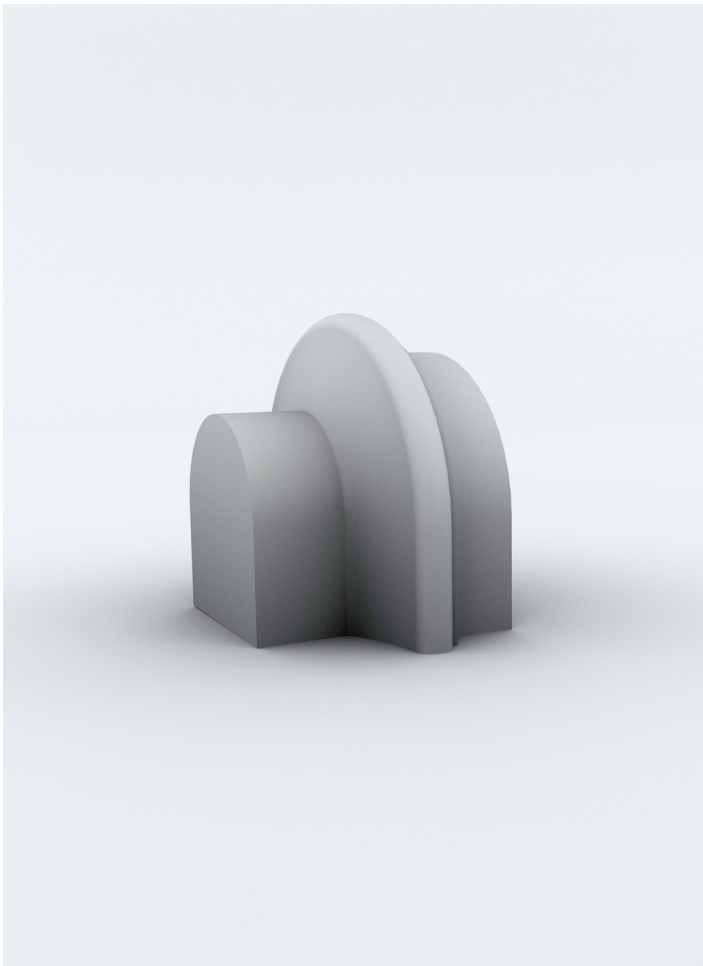
Longeur tige métal totale : 3,6m



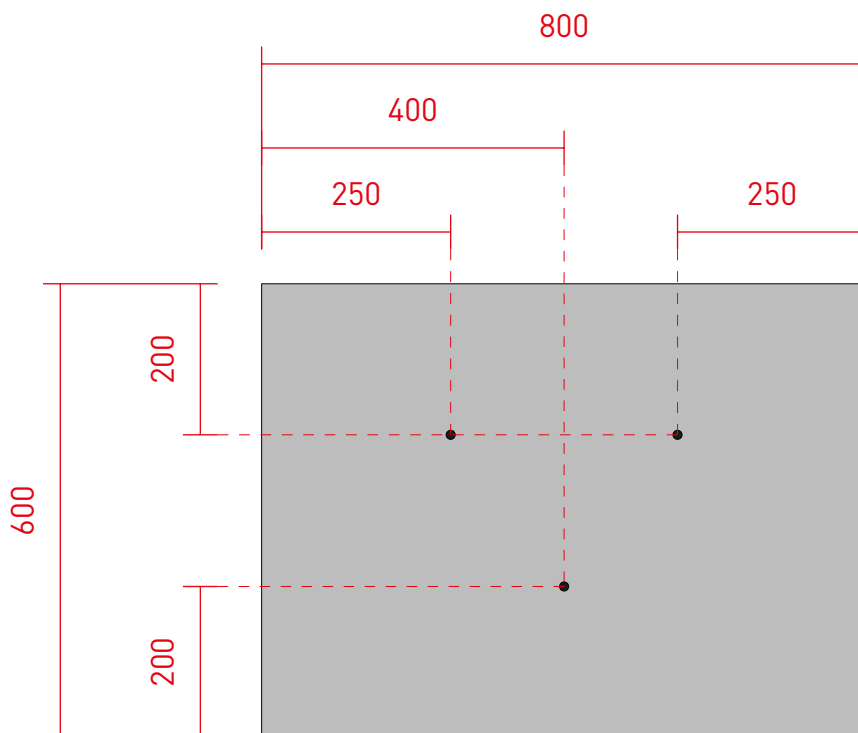
## Vue de la mise en terre

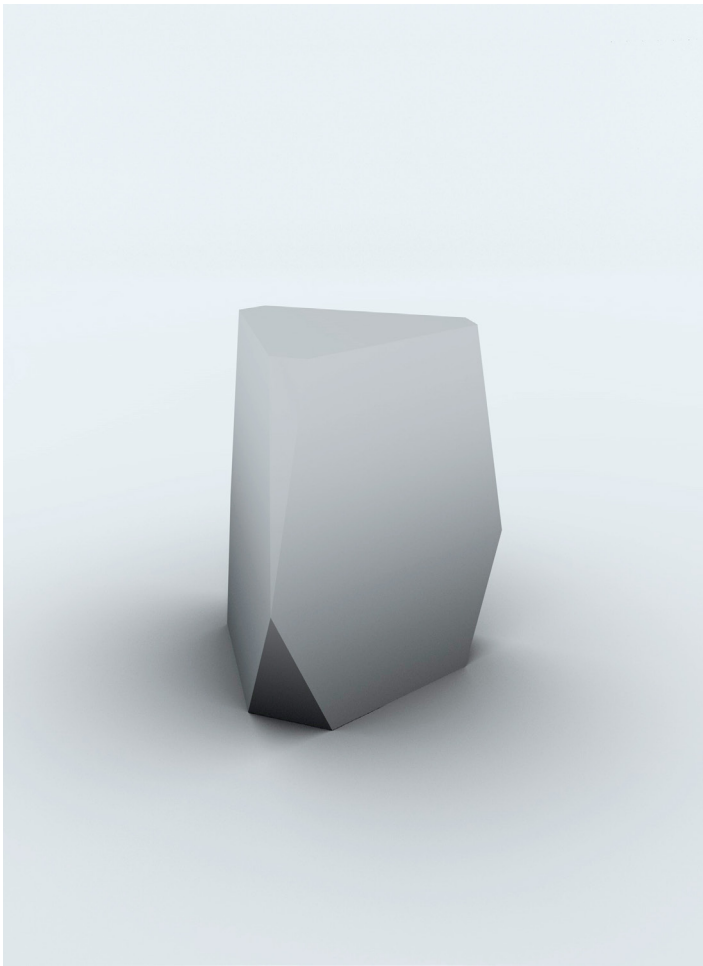


## Vue tige métal et rondelle/écrou

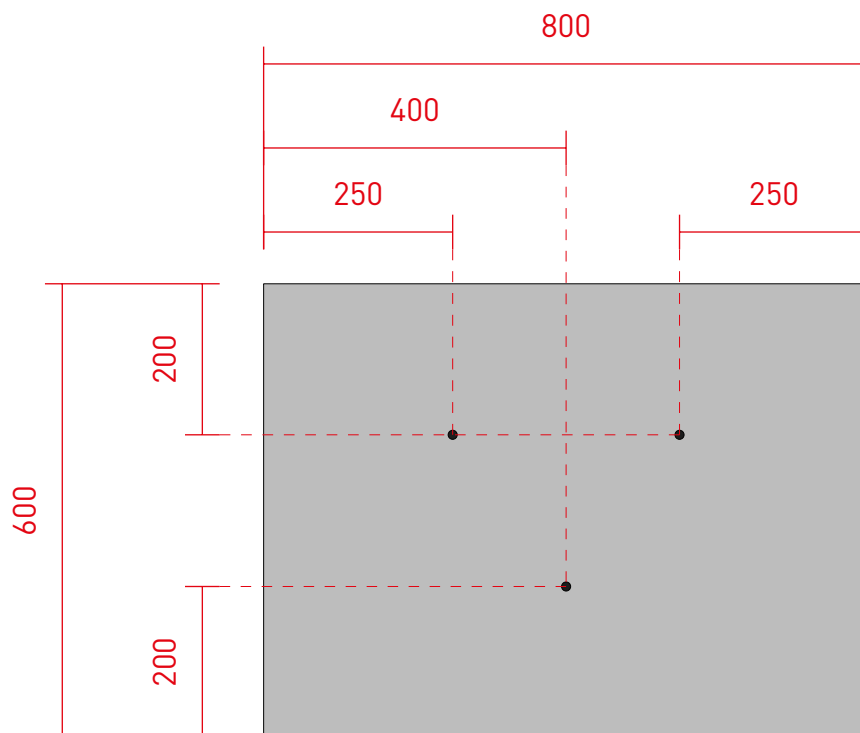


**Bloc A**  
3 tiges métal + rondelle/écrou





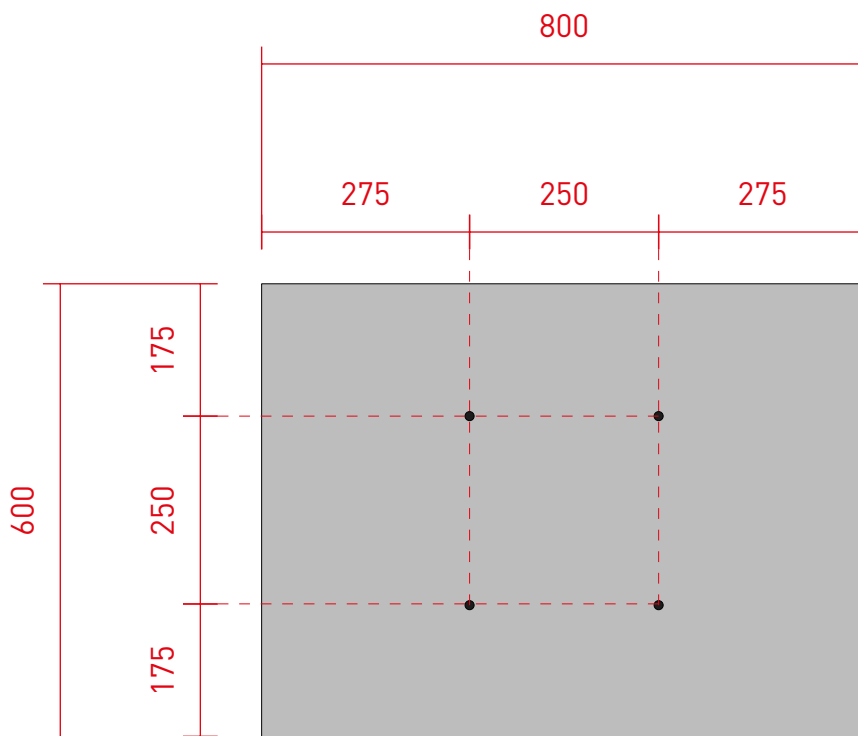
**Bloc B**  
3 tiges métal + rondelle/écrou





### **Bloc C**

4 tiges métal + rondelle/écrou







**Bloc D**  
3 tiges métal + rondelle/écrou

